

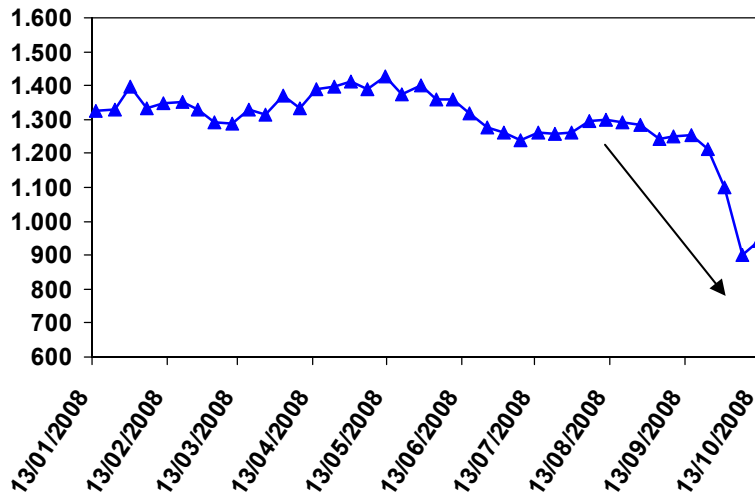
ESCENARIOS ECONÓMICOS 2009 - 2010



La Crisis Internacional y los Precios del Petróleo

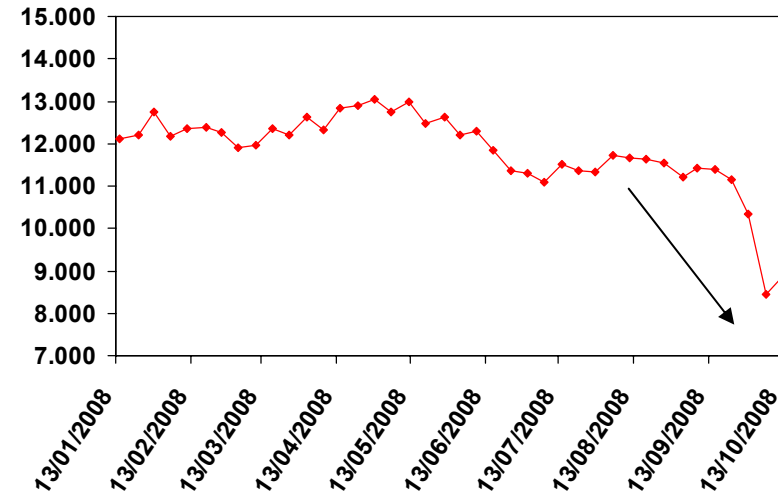
La crisis financiera de Estados Unidos ha hecho romper records de caídas a varios indicadores y bolsas del mundo entero ... Se espera una disminución importante de los créditos a nivel mundial, y por ende un menor consumo.

S&P



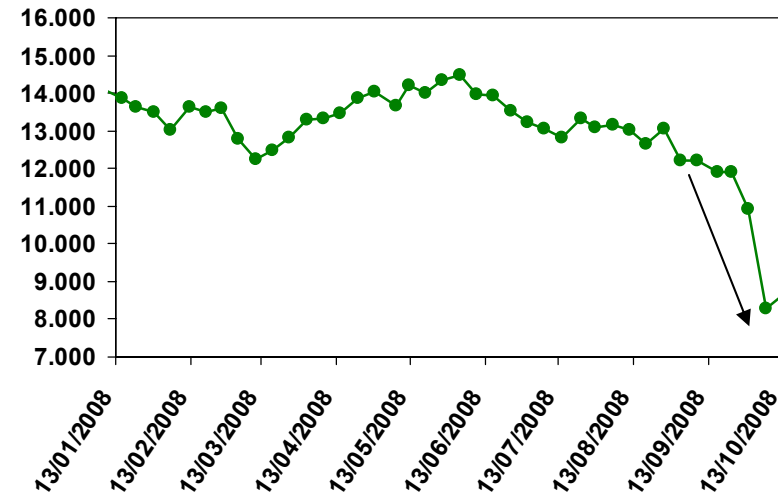
Fuente: Reuters

Dow Jones



Fuente: Reuters

Nikkei



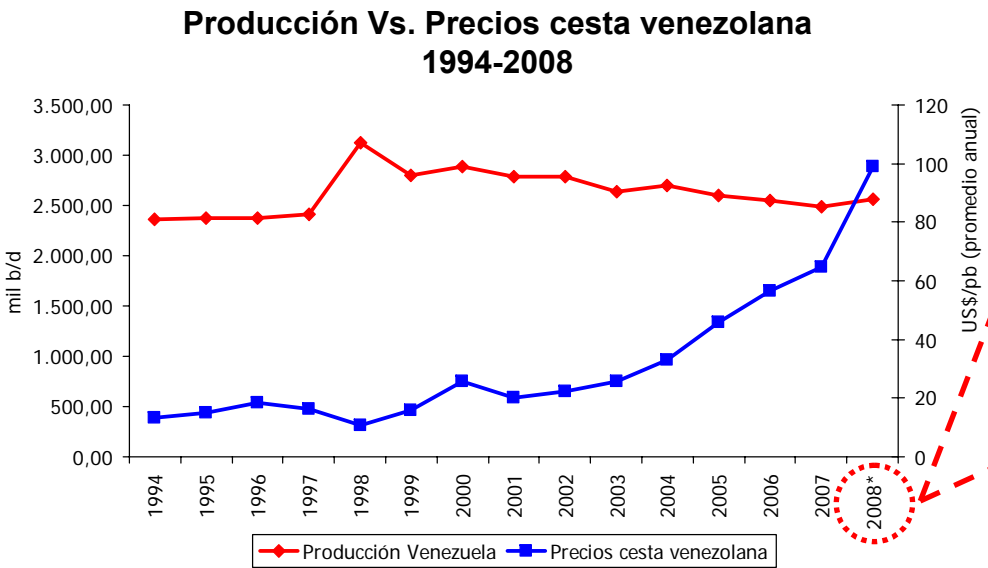
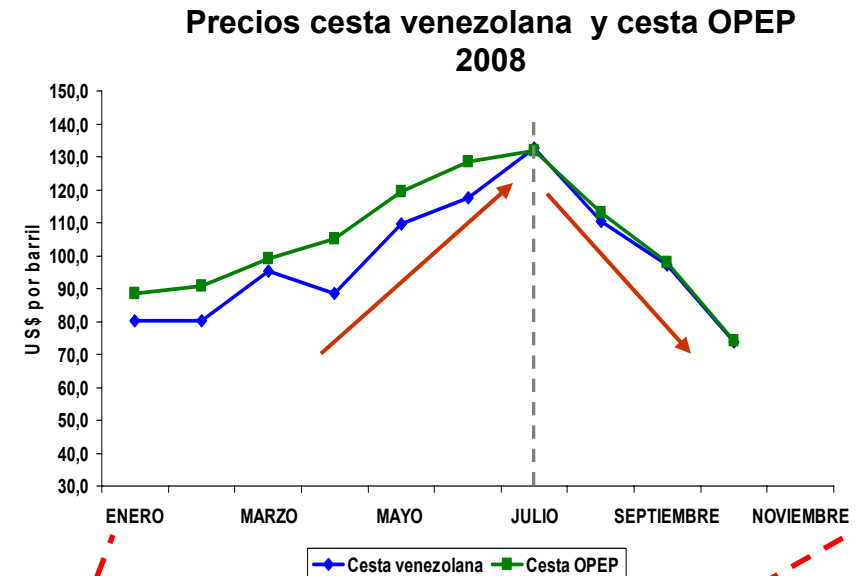
Fuente: Reuters

Al igual que los índices bursátiles, los precios del petróleo y otros commodities no han tardado en caer debido a la crisis, lo cual traerá efectos muy negativos para Venezuela



Fuente: MENPET

Durante los últimos años, los precios del petróleo fueron el motor que impulsó la economía del país (mayor liquidez=mayor crecimiento).



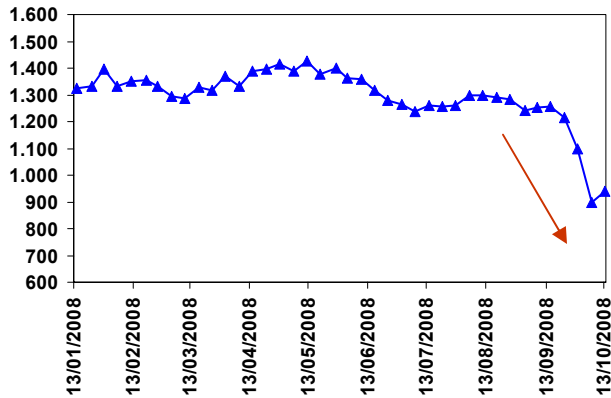
En el primer semestre del 2008 esos precios alcanzaron cifras récord; pero debido a la crisis económica mundial, se encuentran cayendo de manera violenta .

*Precio promedio hasta Octubre de 2008

Fuente: OPEP, MENPET

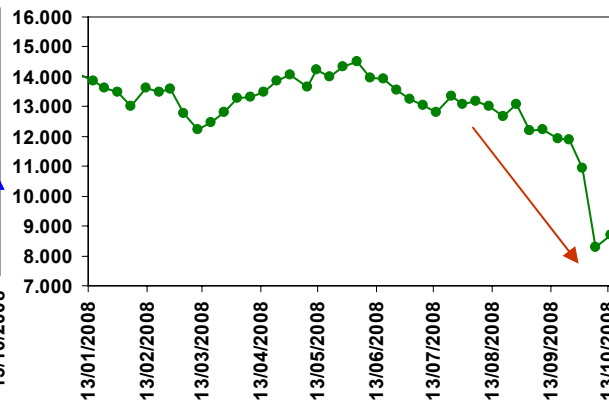
Recientemente estalló lo que se venía venir “La crisis financiera mundial”, la cual ha hecho romper récords de caída a varios indicadores y bolsas del mundo entero.

S&P



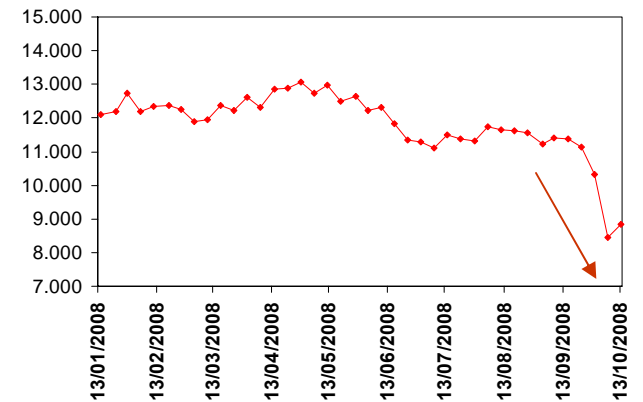
Fuente: Reuters

Nikkei



Fuente: Reuters

Dow Jones



Fuente: Reuters

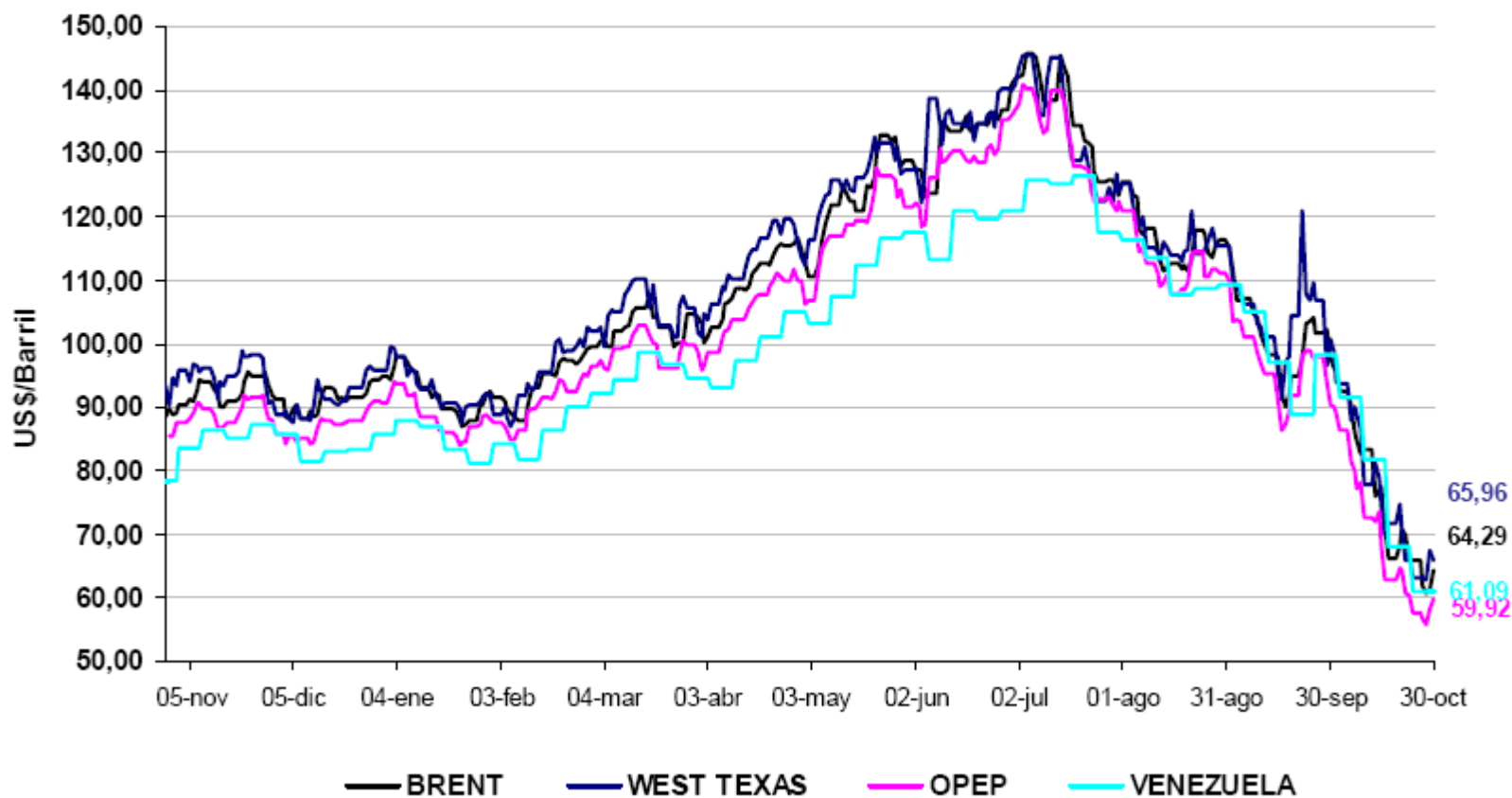
¿Qué impactos puede tener la crisis sobre la economía venezolana?

- Caída de los precios del petróleo.
- Disminución de los ingresos petroleros.
- Enfriamiento de la actividad económica.
- Disminución de las reservas internacionales.
- Posible devaluación de la moneda.
- Aumento de la inflación.

¿Qué debería hacer el gobierno para hacerle frente?

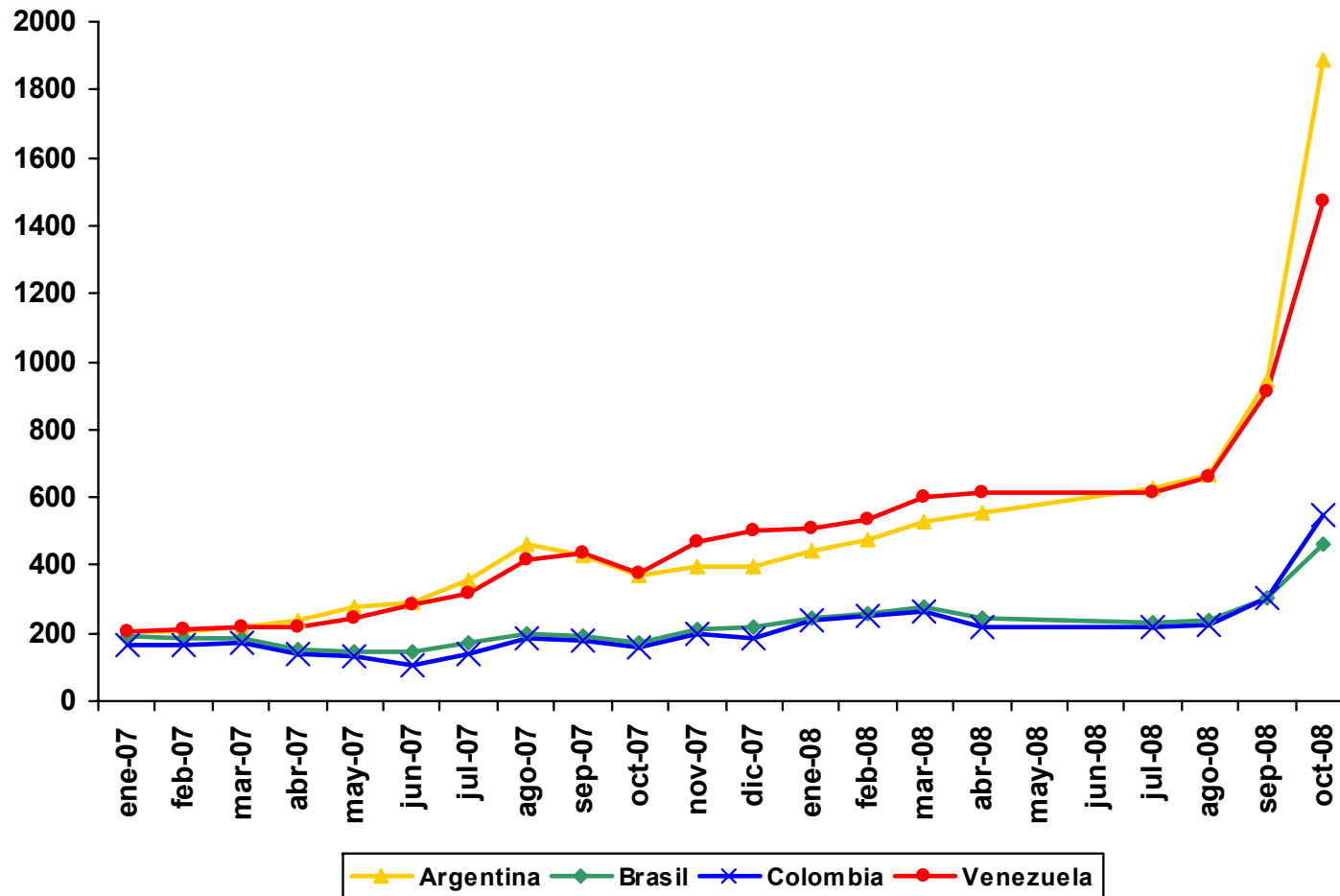
- Realizar un ajuste fiscal, recortando gastos innecesarios .
- Parar las ayudas y regalos a otras naciones.
- Detener las nacionalizaciones de empresas.
- Propiciar un encuentro con los diferentes sectores del país.

Precios de los crudos referenciales vs. Cesta Petrolera venezolana

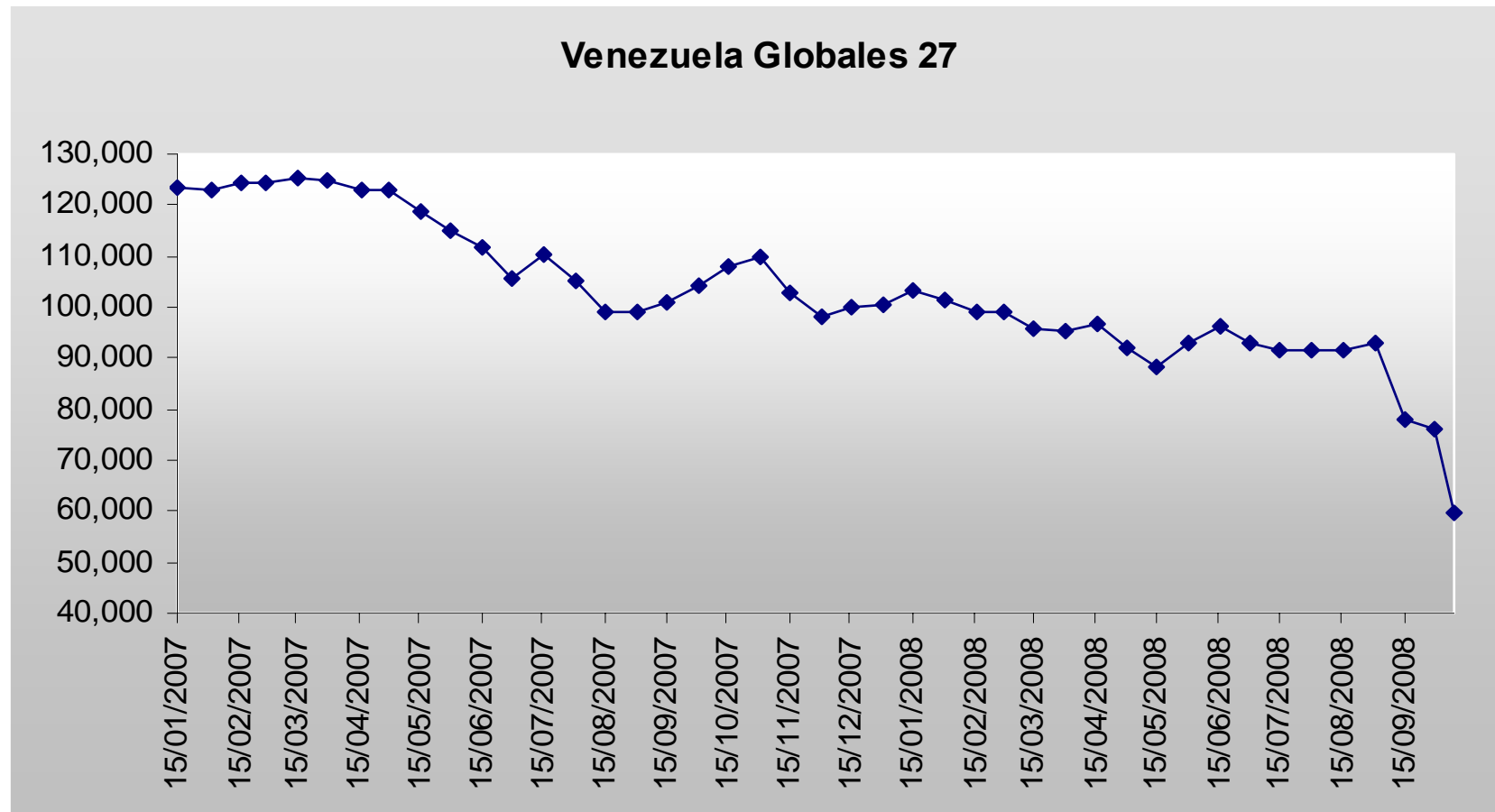


Fuente: MF

EMBI+ (2007 – 30 de octubre 2008)

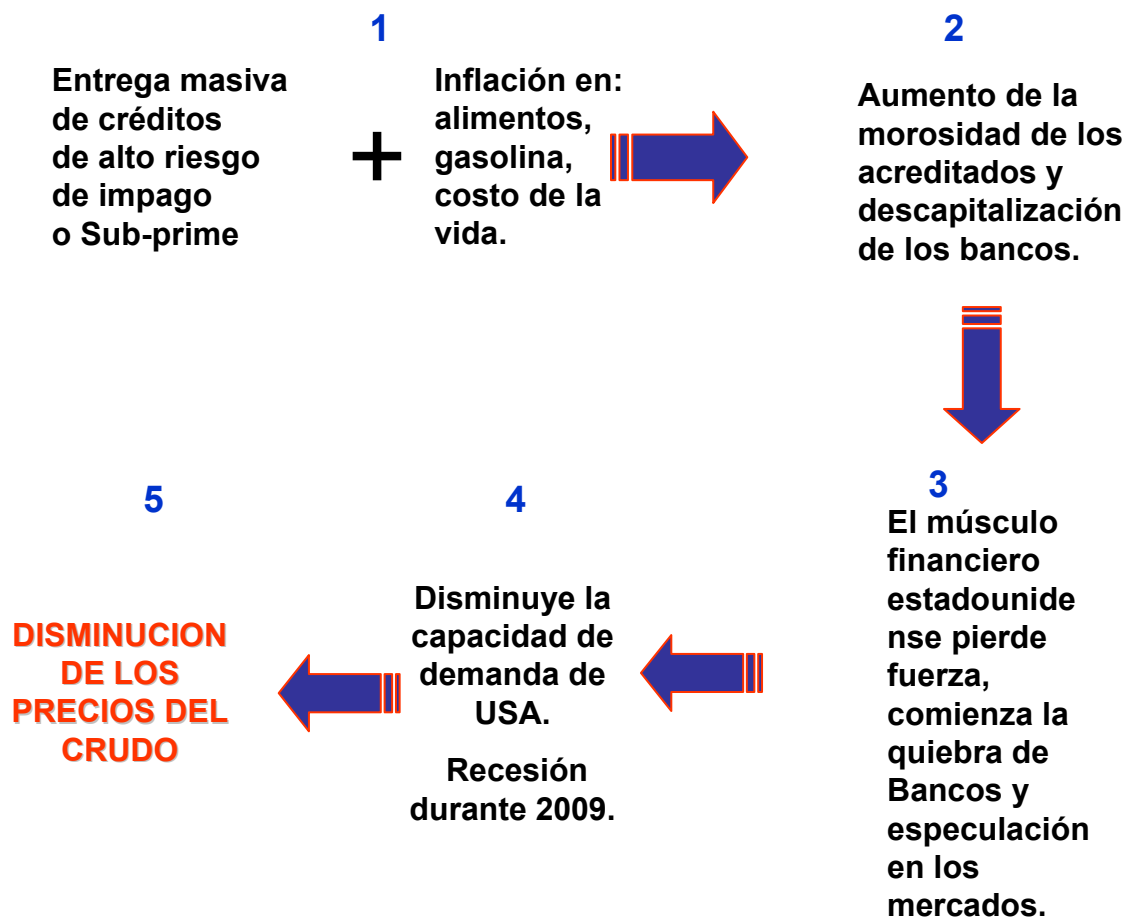


Fuente: JP Morgan

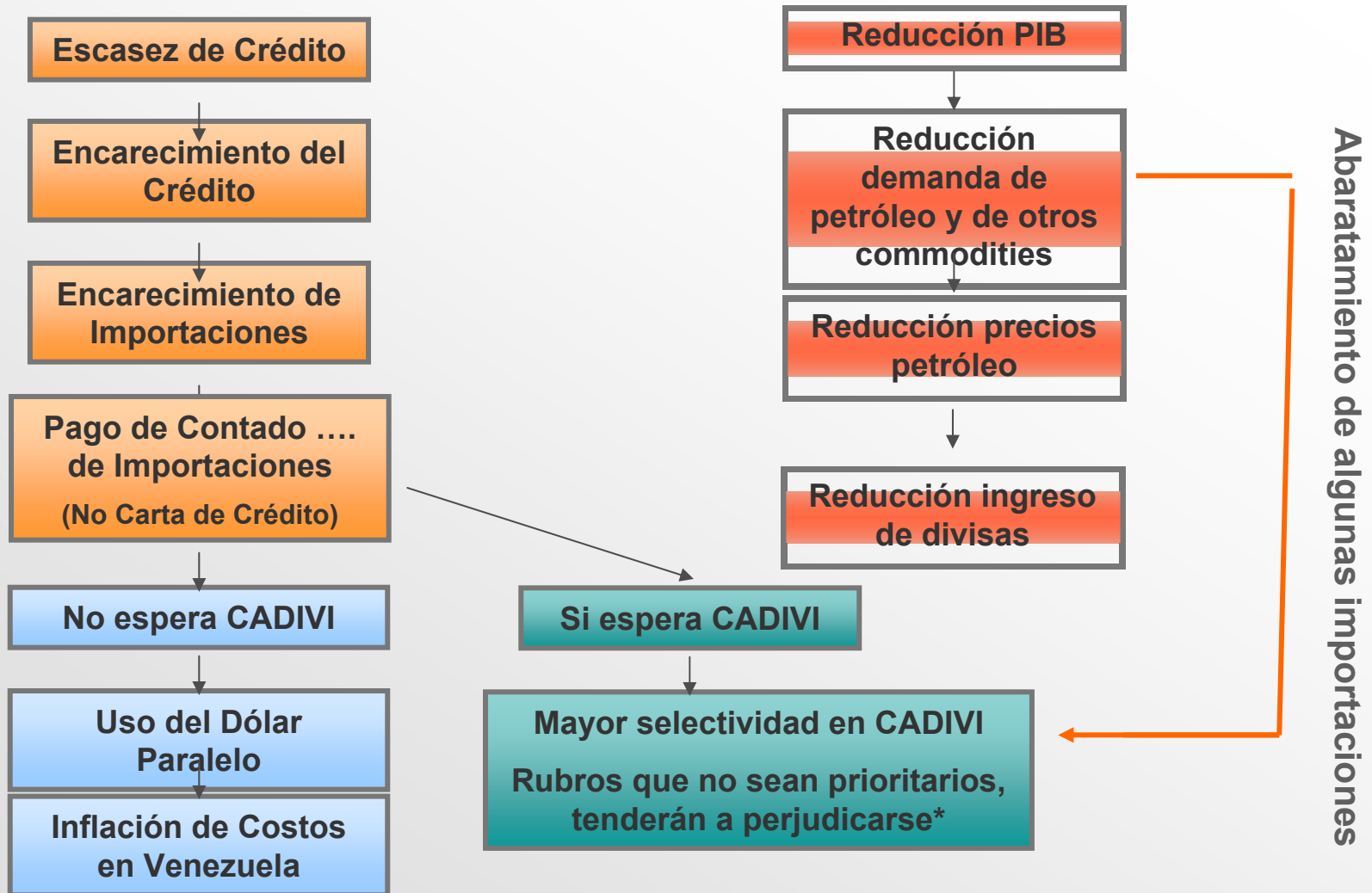


La crisis inmobiliaria existente en los Estados Unidos obliga a estar atentos ante una posible recesión económica, la cual tendría repercusiones a nivel mundial

Crisis inmobiliaria en U.S.A



Impactos sobre las Importaciones



* Efecto que viene reforzado por la "Política de Austeridad" para 2009

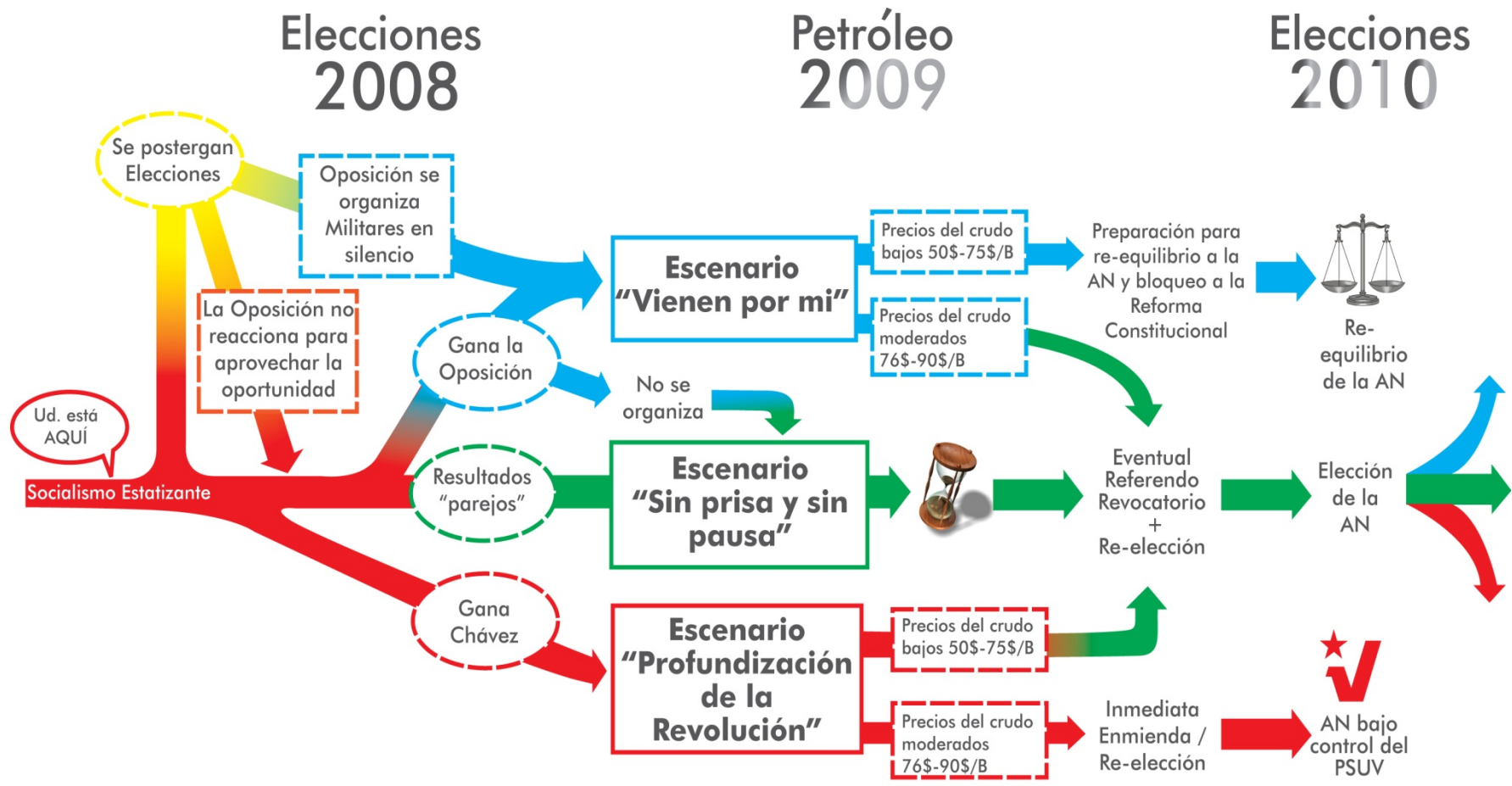
Impactos negativos sobre Venezuela:

- ✓ Austeridad 2009, implica temores del gobierno posible descenso del precio del crudo.
- ✓ El recorte fiscal, sumado a la inflación, causará una caída de la liquidez: saldos reales, perjudicando al consumidor y la relación líder-masa
- ✓ Importadores: reducción Cartas de Crédito-Congestionamiento Cadivi-Paso a paralelo-Inflación y Escasez.

Impactos Positivos sobre Venezuela:

- ✓ Caída de los Precios Petroleros obliga al gobierno a depender de los Sectores No Oficiales. Esto desmonta el modelo de concentración del poder político
- ✓ El recorte fiscal causará una caída de la liquidez: perjudicando al consumidor y la relación líder-masa: Más pluralismo democrático o riesgo de anarquía
- ✓ Se reducen las importaciones y se pudiera tender a recuperar la inversión, producción y el empleo nacional

La Lógica de los Escenarios Datanalysis 2009-2010





**ESCENARIOS ECONOMICOS
2009-2010**

Escenarios para Venezuela 2009 – 2010: Principales supuestos

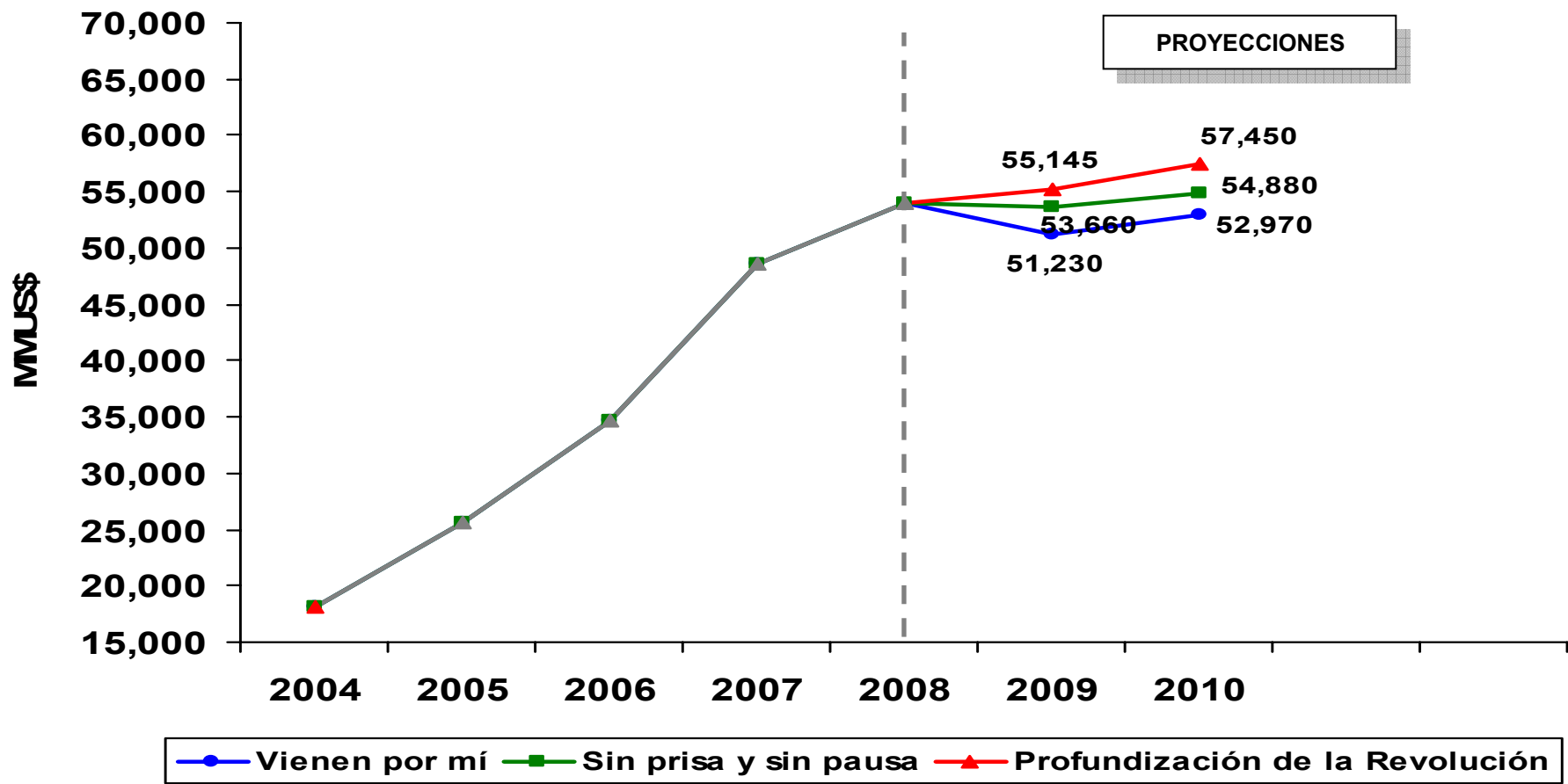
	Vienen por Mi	Sin Prisa y Sin Pausa	Profundización de la Revolución
Política Económica	Controles Inflexibles	Se mantiene el status quo, Socialismo estatizate y controles moderados.	Estatizaciones aceleradas en sectores específicos.
Control de Precios	Inflexible	Flexibilidad depende del sector.	Flexibilidad Depende del sector
CADIVI	Inflexible, apegado a prioridades	Flexibilizaciones ocasionales 2008	Mayor flexibilidad
Diferencial cambiario	Similar a 150-250%	75-100%	100-150%
Política Petrolera	OPEP	OPEP	OPEP
Precio Promedio Cesta Venezolana	US\$/B 50 - 75	US\$/B-76-90	US\$/B 76-90
Tipo de Cambio	DEVALUACIÓN 30%	DEVALUACION 15%	DEVALUACION 0%
Gasto Público	Crecimiento Moderado	Crecimiento bajo	Crecimiento alto
Resultado Fiscal	Déficit -3 a -5	Déficit entre 0 a -2	Déficit -1 a -2
Liquidez	+ 20-25%	+ 10-15%	+ 20%
Inflación	40-45%	30-35%	35-40%
Tasa de interés activa	Negativas y controladas	Negativas y controladas	Negativas y controladas
Desabastecimiento	Crisis de abastecimiento	Moderado	Crisis de abastecimiento
PIB	0-2%	3-4%	4%
Inversión Extranjera	Negativa	Negativa	Negativa
Inversión Privada	Decrece	Decrecimiento moderado	Mayor decrecimiento
Estímulo oficial a la inversión privada	Créditos a micro, Pyme, cooperativas y consejos comunales	Créditos a Pymes y cooperativas, y consejos comunales	Créditos a micro, Pyme's y cooperativas, y consejos comunales
Desempleo	9-11%	9%	7-8%

	SOCIALISMO ESTATIZANTE	VIENEN POR MI		SIN PRISA Y SIN PAUSA		PROFUNDIZACION DE LA REVOLUCION	
		2008	2009	2010	2009	2010	2009
MERCADO PETROLERO Y SECTOR EXTERNO:							
Precio Promedio Cesta Venezolana (USD/B)	98	50-70	70	70-90	75-95	70-90	75-95
Producción Petrolera (MBD)	2.380	2.410	2.320	2.430	2.350	2.410	2.310
Exportaciones (MBD)	1.610	1.630	1.510	1.610	1.477	1.597	1.444
Exportaciones Petroleras MMUS\$ (NO OFICIALES)	71.589	45.310	48.164	56.774	59.672	59.100	61.740
Exportaciones Petroleras MMUS\$ (BCV)	107.320	87.608	110.603	86.470	114.170	88.140	112.210
Exportaciones no petroleras	6.002	6.130	5.800	6.300	6.600	6.710	7.100
Importaciones Totales (Millones USD)	54.000	51.230	52.970	53.660	54.880	55.145	57.450
Importaciones No Petroleras	48.614	45.383	47.060	47.999	49.141	49.230	50.860
Importaciones Petroleras	5.386	5.847	5.910	5.661	5.739	5.825	6.590

LAS CIFRAS DEL BCV INCLUYEN LAS CUENTAS POR COBRAR DE PDVSA DEL ALBA Y PETROCARIBE, Y LAS VENTAS A FUTURO: 22.000 MMUS\$

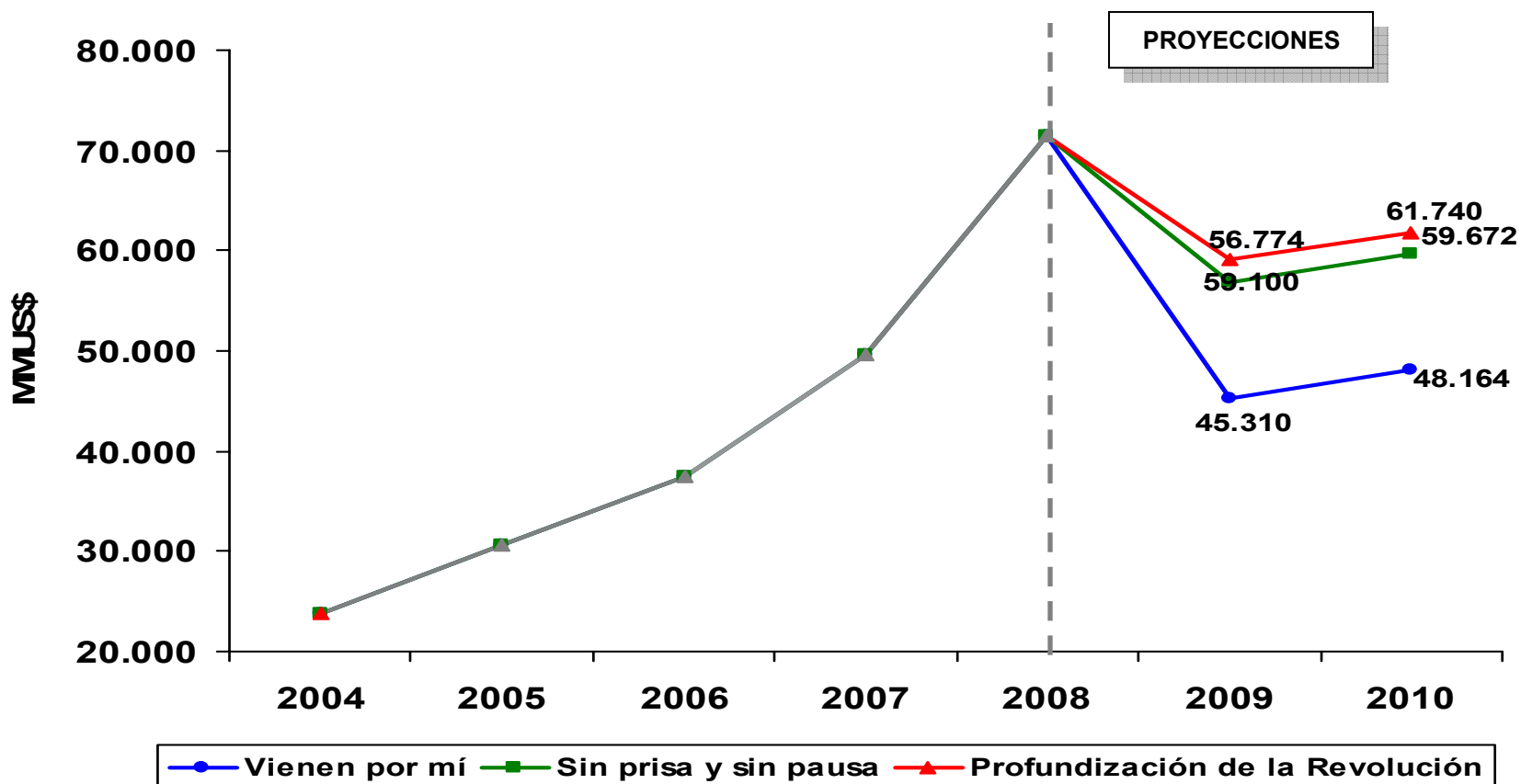
IMPORTACIONES

Vienen por Mi	Sin Prisa y Sin Pausa	Profundización de la Revolución
Controles inflexibles en la entrega de divisas, salvo los prioritarios	Flexibilizaciones ocasionales como las vistas en el 2008.	Amenazas a la empresa privada causan una baja producción local que pone en riesgo el abastecimiento, el cual es compensado con mayores importaciones



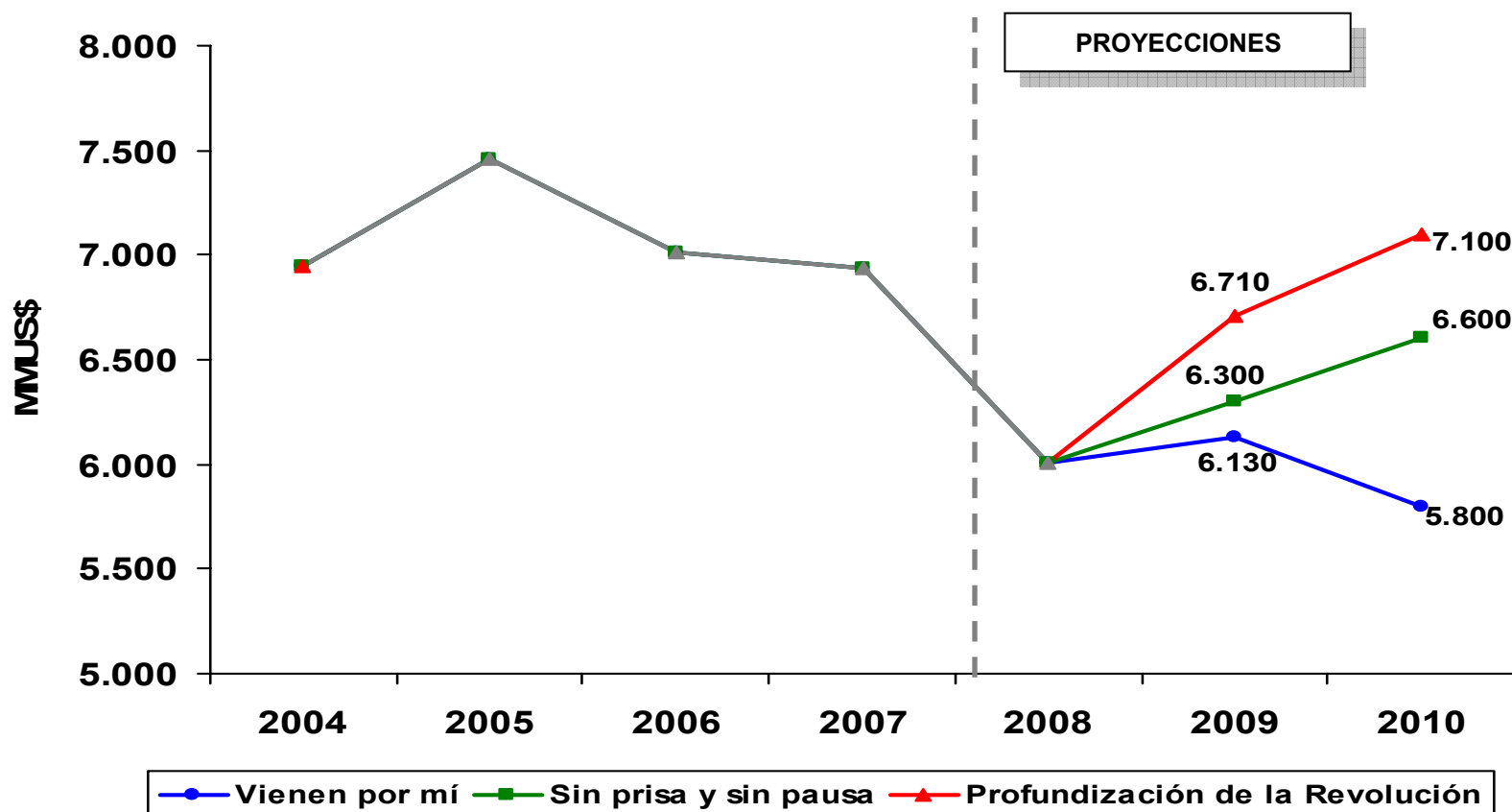
EXPORTACIONES PETROLERAS REALES

Vienen por Mi	Sin Prisa y Sin Pausa	Profundización de la Revolución
Escenarios de menores precios del crudo. Los ingresos petroleros tienden a ser los más bajos de los tres escenarios.	Al tener unos precios del crudo mayores, y un crecimiento económica desacelerado, las exportaciones petroleras tienden a ser de mayor magnitud	En un escenario de mayor crecimiento económico, la demanda de consumo interna reduce el número del valor de las exportaciones en comparación con el escenario Sin Prisa y Sin pausa



EXPORTACIONES NO PETROLERAS

Vienen por Mi	Sin Prisa y Sin Pausa	Profundización de la Revolución
Los controles inflexibles limitan la producción local. Inseguridad jurídica.	Menores agresiones a la empresa privada incentivan levemente la producción local.	La presencia del estado, con sus recursos dentro de la actividad productiva nacional incrementa la producción de bienes no petroleros.

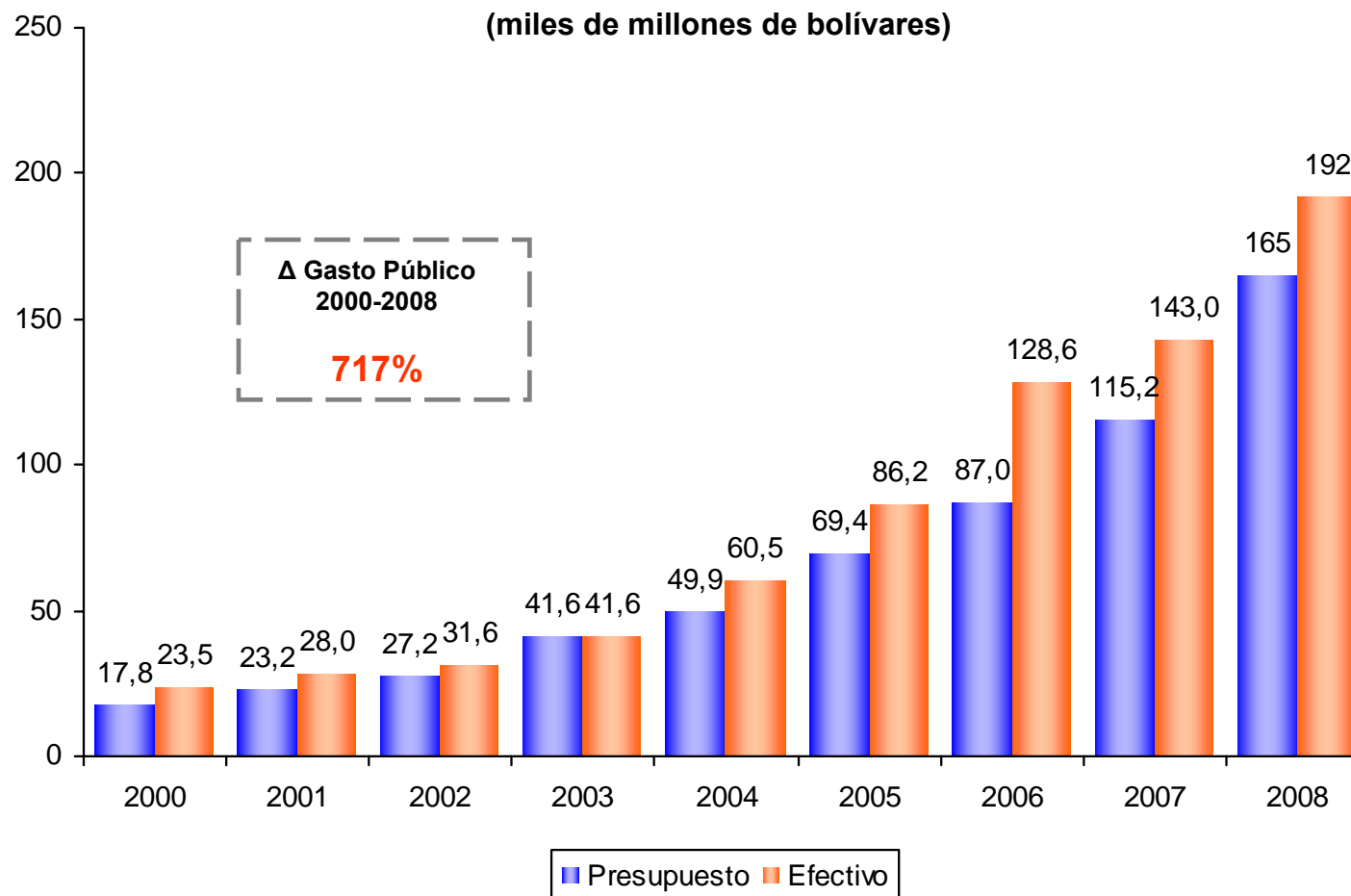


1. Mercado Petrolero y sector externo
2. Gasto Público
3. Consumo público y privado, agregados monetarios
4. Crecimiento económico y mercado laboral
5. Reservas Internacionales, tipo de cambio e inversión

	SOCIALISMO ESTATIZANTE	VIENEN POR MI		SIN PRISA Y SIN PAUSA		PROFUNDIZACION DE LA REVOLUCION	
	2008	2009	2010	2009	2010	2009	2010
Gasto Público Presupuestado (MM US\$)	63.900	80.500	89.600	80.120	86.000	80.000	91.500
Gasto Público Real (MM US\$)	86.020	99.200	105.020	92.138	103.020	104.100	118.950
Deuda Externa PUB+PRIV (MM US\$)	42.310	45.300	42.800	49.700	52.000	48.000	52.000
Resultado Fiscal (% PIB)	-1,5%	-3%	-5%	-0%	-2	-1%	-2%

Gracias principalmente a los precios del petróleo, el gobierno ha acelerado el gasto a niveles sumamente elevados.

Gasto Público – Gobierno Central (miles de millones de bolívares)

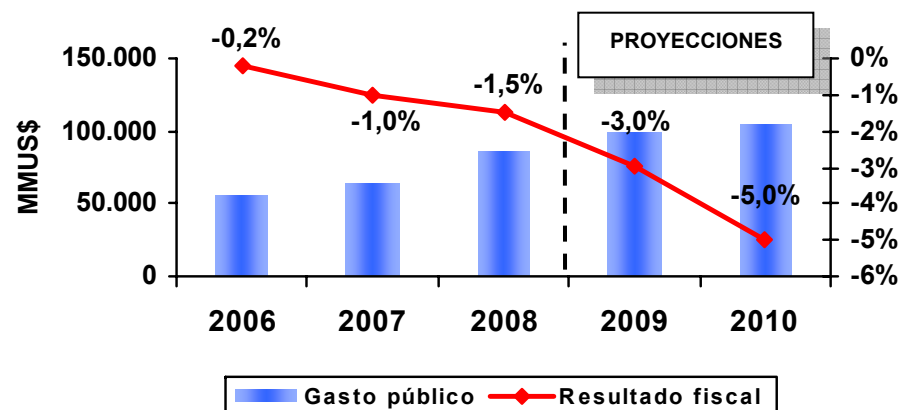


FUENTE: MINISTERIO DE FINANZAS

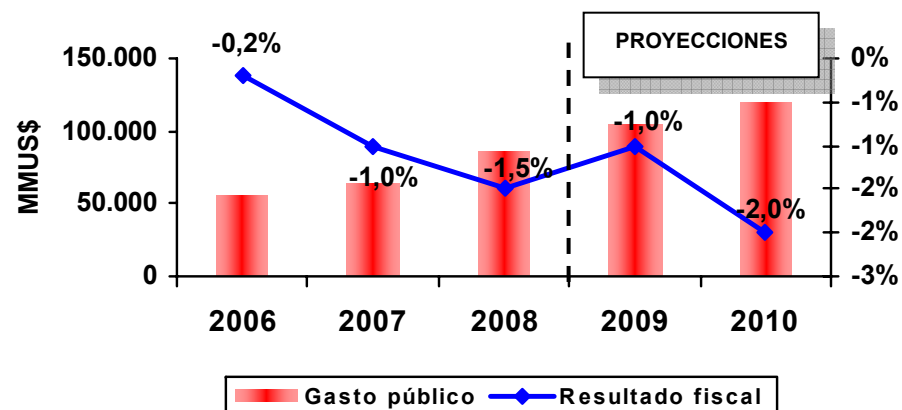
GASTO PUBLICO Y DEFICIT FISCAL

Vienen por Mi	Sin Prisa y Sin Pausa	Profundización de la Revolución
El intento de recuperación de la conexión líder-masa, y el afán del gobierno en recuperar los espacios perdidos vía transferencias consejos comunales y autoridades regionales, ocasional el escenario de mayor crecimiento del gasto	Expansión fiscal moderada. Transferencias de mediana intensidad a consejos comunales y autoridades regionales. El gasto de inversión (estatizaciones ocasionales) es mayor que el corriente.	La expansión del gasto es mayormente de inversión. Se fortalece la conexión líder-masa por medio de aumento de la nómina del sector público. Y transferencia a consejos comunales

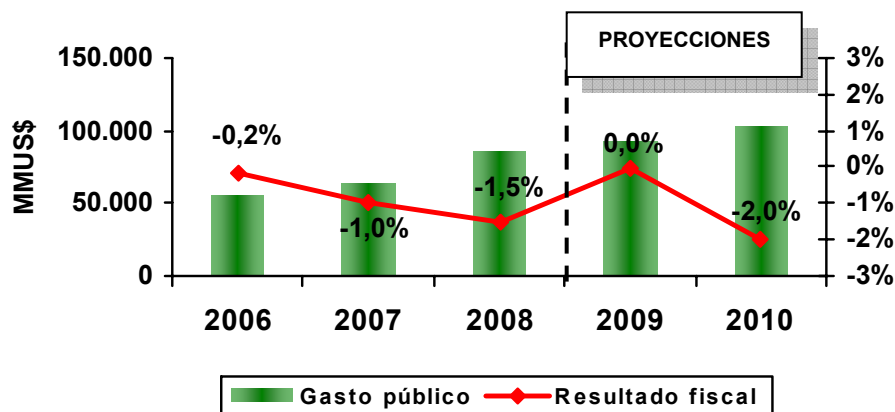
Vienen Por Mí



Profundización de la Revolución

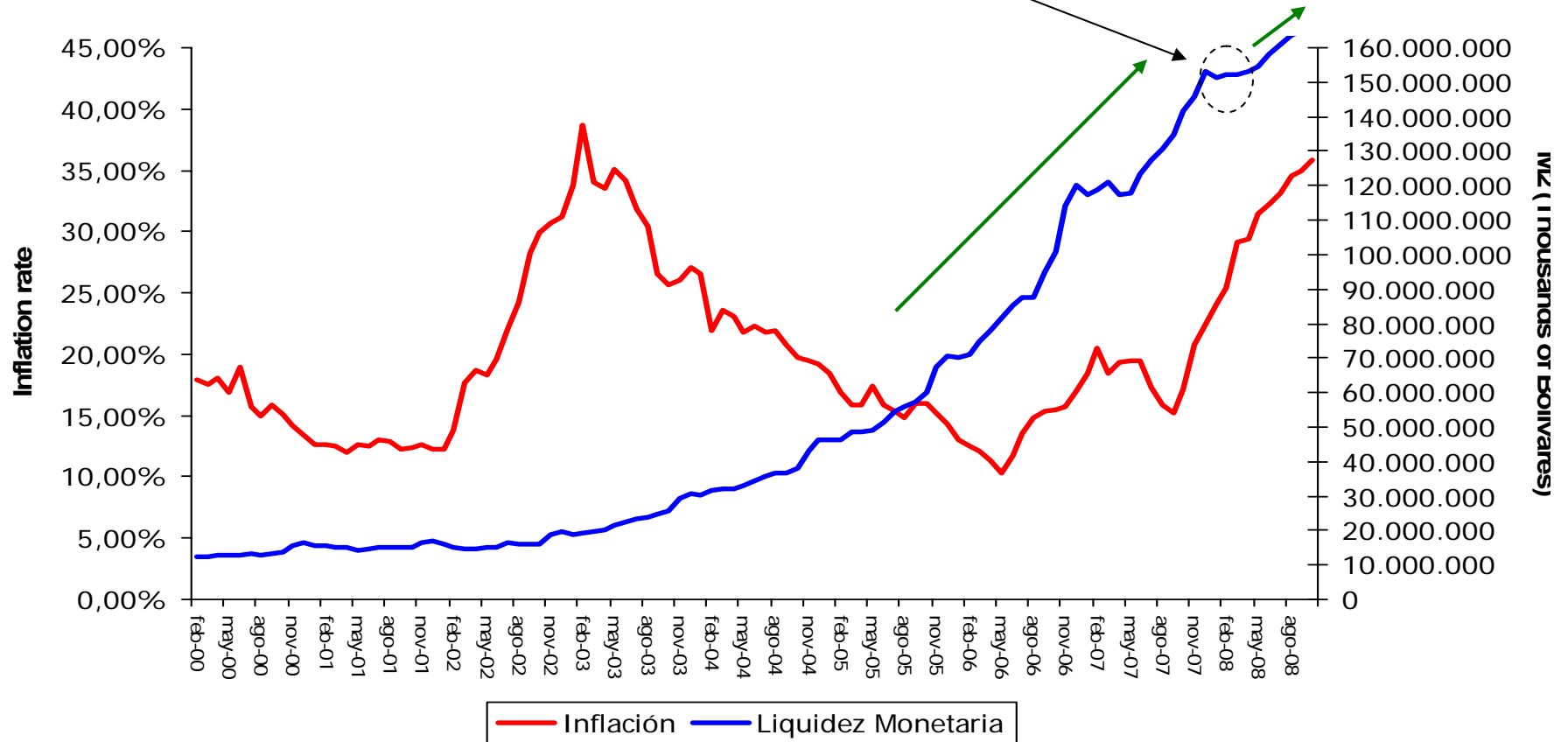


Sin Prisa y Sin Pausa



1. Mercado Petrolero y sector externo
2. Gasto Público
3. Consumo público y privado, agregados monetarios
4. Crecimiento económico y mercado laboral
5. Reservas Internacionales, tipo de cambio e inversión

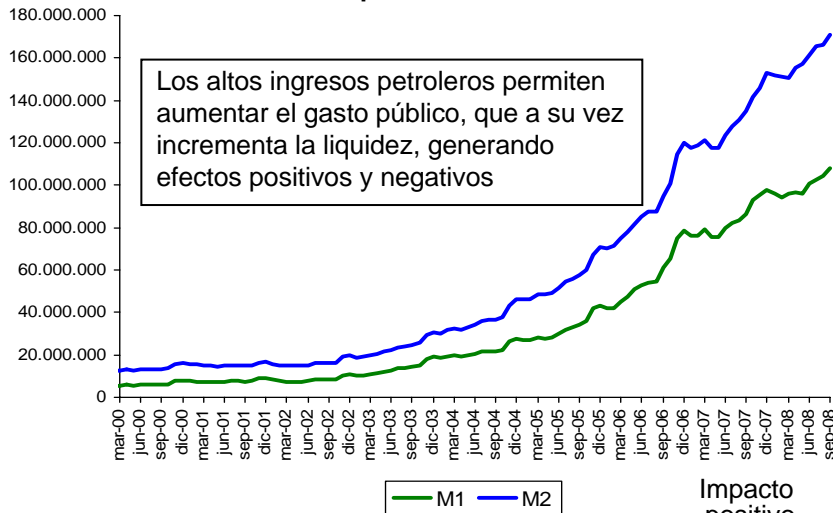
Política monetaria contractiva en el comienzo de 2008



Source: BCV

LIQUIDEZ Y SUS IMPACTOS

Liquidez Monetaria



FUENTE: BCV

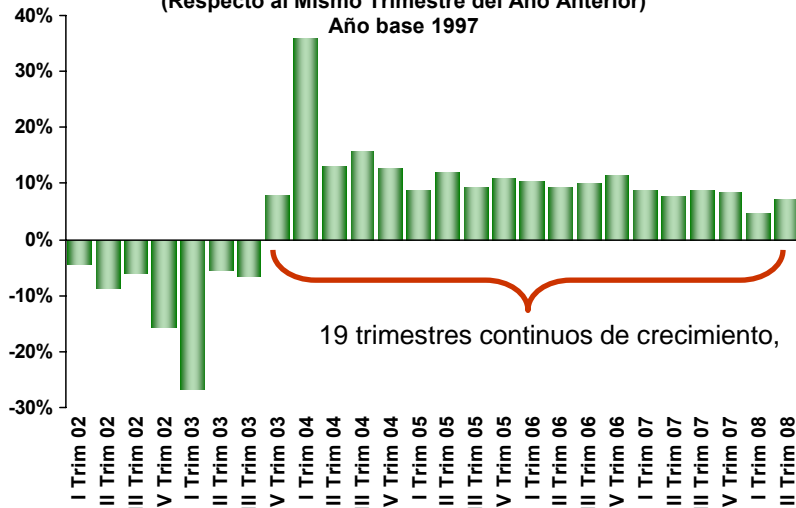
Impacto negativo



Impacto positivo

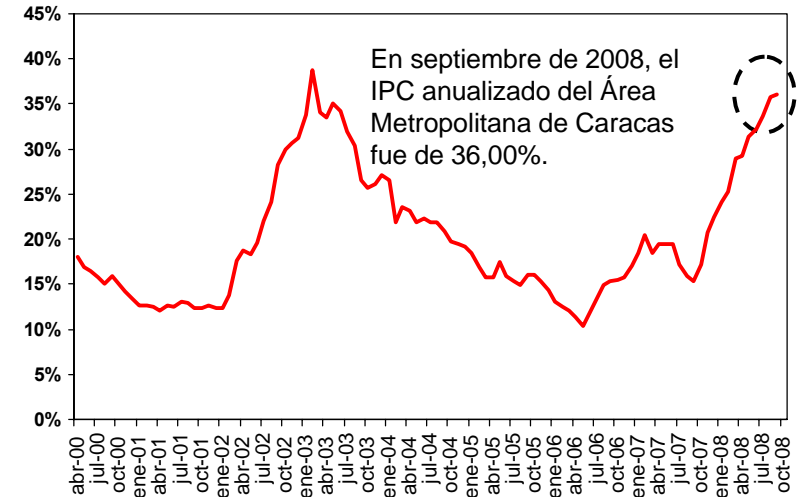


Variación Trimestral del PIB Consolidado
(Respecto al Mismo Trimestre del Año Anterior)
Año base 1997



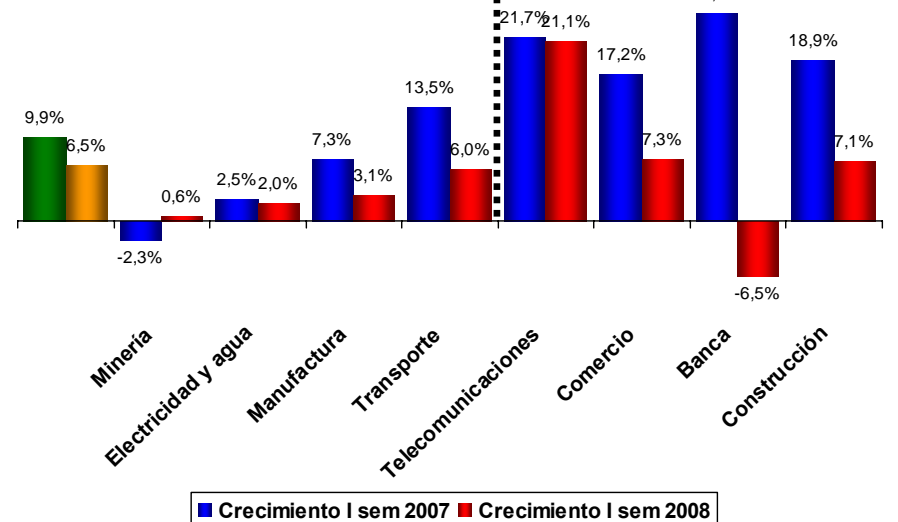
FUENTE: BCV

Variación Acumulada IPC



FUENTE: BCV

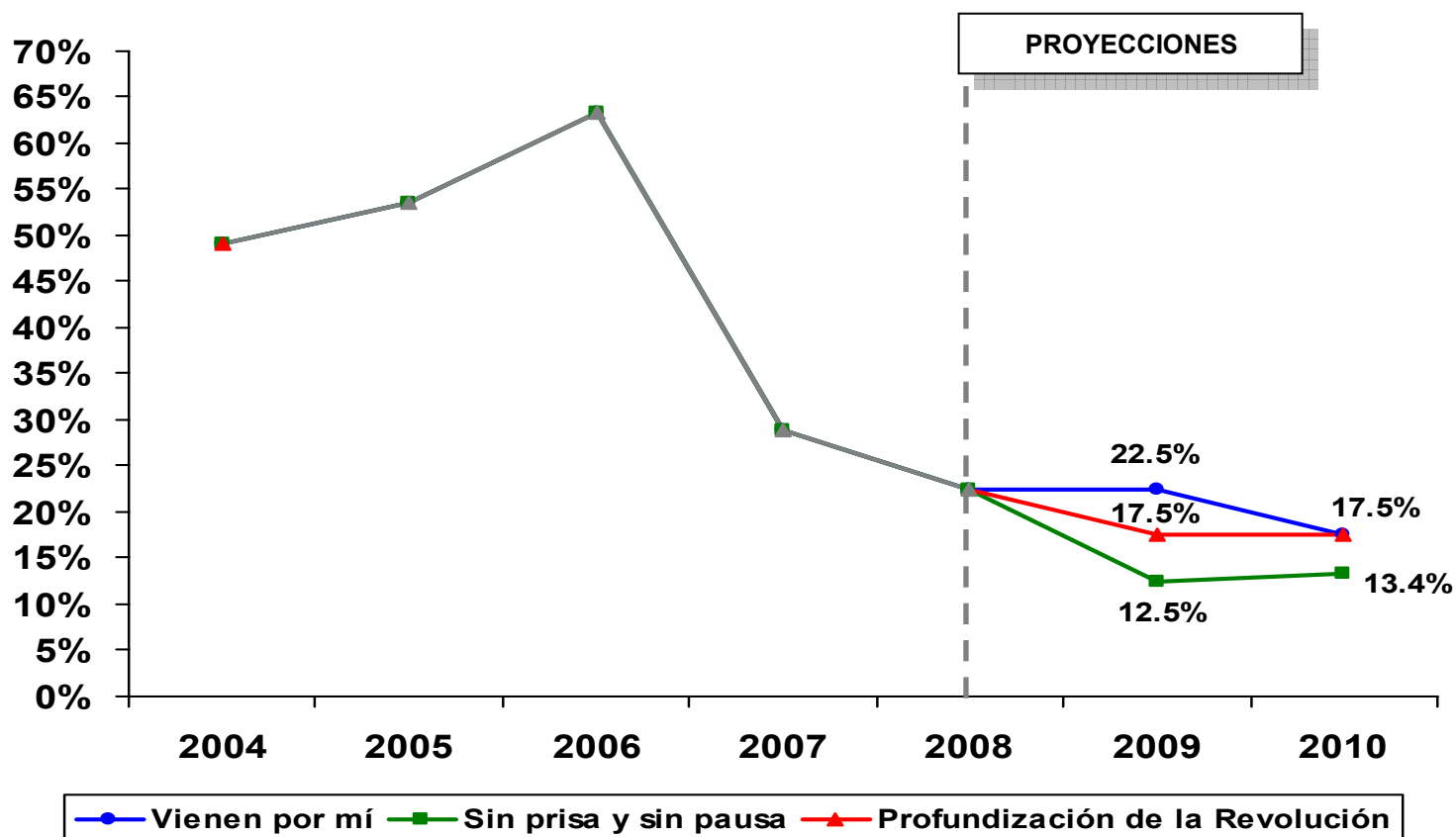
Servicios Básicos y Bienes Transables Servicios y Bienes No Transables



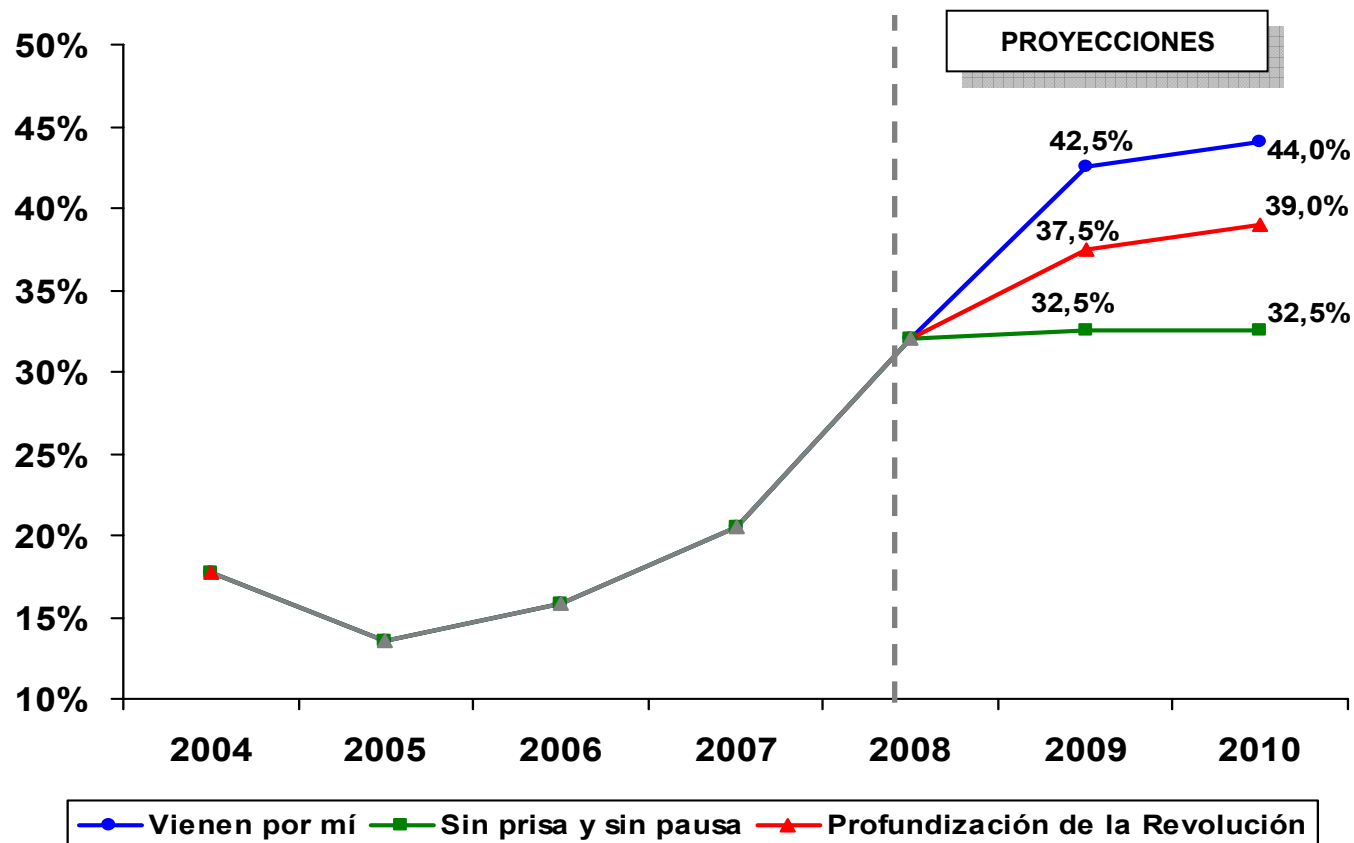
FUENTE: BCV

	SOCIALISMO ESTATIZANTE	VIENEN POR MI		SIN PRISA Y SIN PAUSA		PROFUNDIZACION DE LA REVOLUCION	
	2008	2009	2010	2009	2010	2009	2010
Liquidez Monetaria (var %)	20-25%	20-25%	15-20%	10-15%	18-20%	15-20%	15-20%
Inflación	32%	40%-45%	40-45%	30-35%	30-35%	35-40%	38-40%
Tasa Activa Promedio	23,90%	22%	21-23%	24%	22-24%	20%	20-22%
Tasa Pasiva Promedio	15,40%	15%	13-15%	16%	13-16%	11%	10-13%

Vienen por Mi	Sin Prisa y Sin Pausa	Profundización de la Revolución
El mayor nivel de gasto público y más grande margen de devaluación causará el escenario con mayor expansión monetaria.	Un crecimiento conservador del gasto público extrapresupuestario y un margen de devaluación del 15% causarán una expansión monetaria moderada (10%-15%)	Escenario de crecimiento intermedio de la liquidez ya que no existirá margen de devaluación.

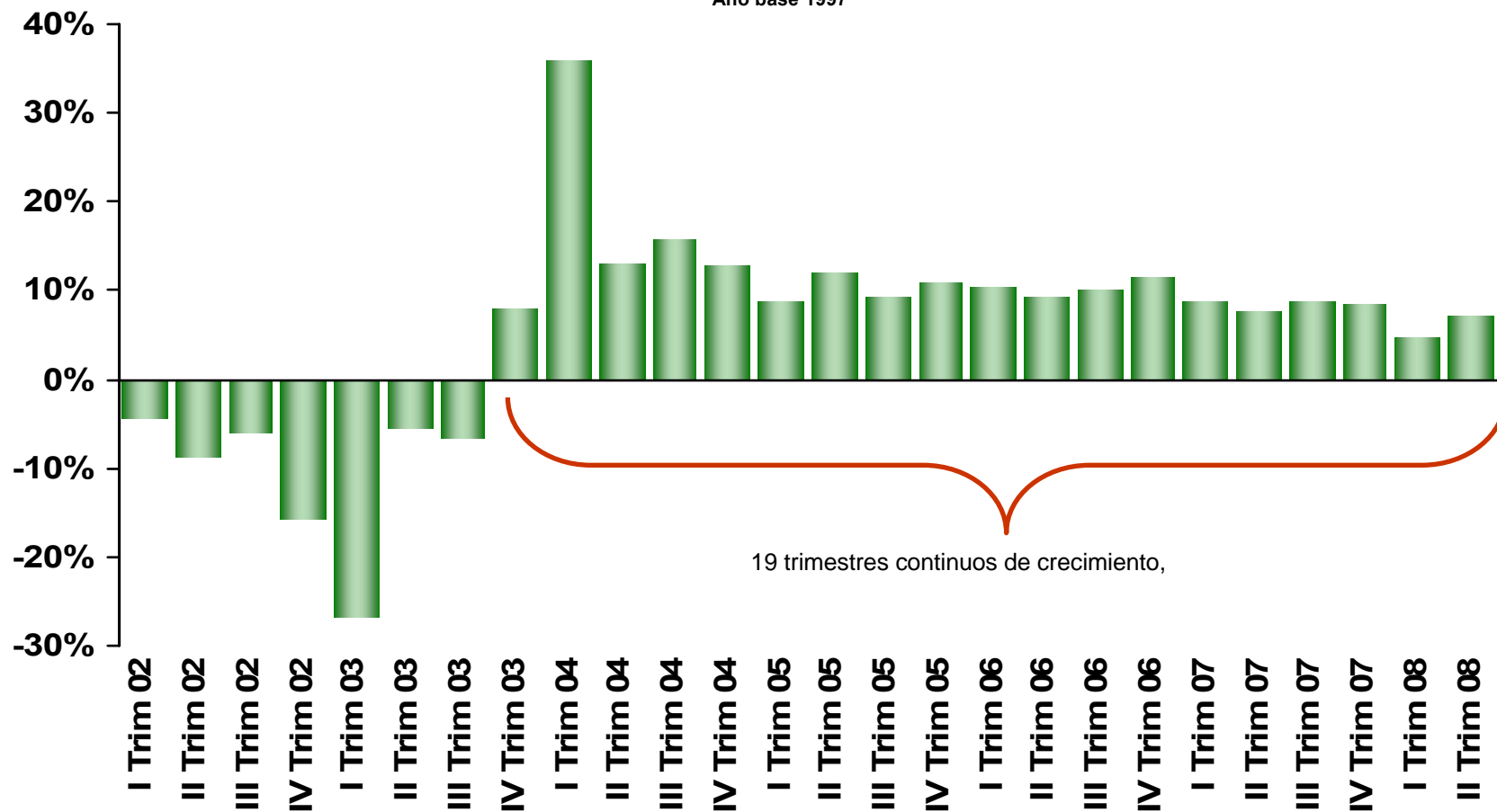


Vienen por Mi	Sin Prisa y Sin Pausa	Profundización de la Revolución
Al devaluar, las importaciones se encarecen sumado a una presión de demanda producto de la expansión de la liquidez, causando inflación entre 40% y 45%.	Un mayor abastecimiento, y una devaluación moderada causarán un nivel inflacionario entre 30% y 35%.	La inflación está impulsada por la expansión de la liquidez, y un desabastecimiento moderado entre un 35% y un 40%



1. Mercado Petrolero y sector externo
2. Gasto Público
3. Consumo público y privado, agregados monetarios
4. Crecimiento económico y mercado laboral
5. Reservas Internacionales, tipo de cambio e inversión

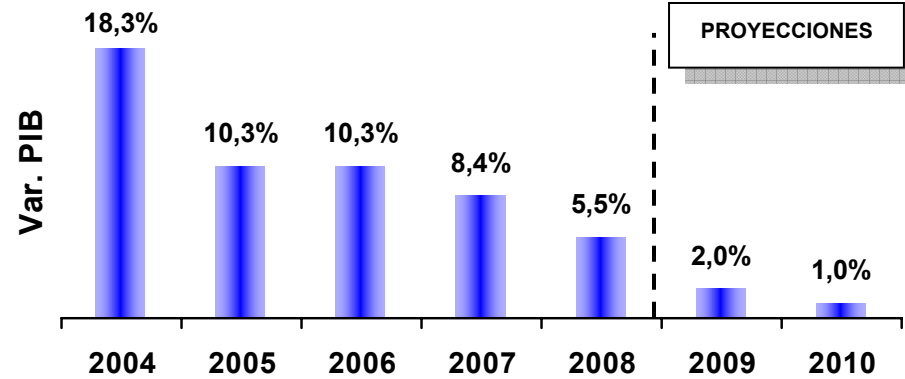
Variación Trimestral del PIB Consolidado
(Respecto al Mismo Trimestre del Año Anterior)
Año base 1997



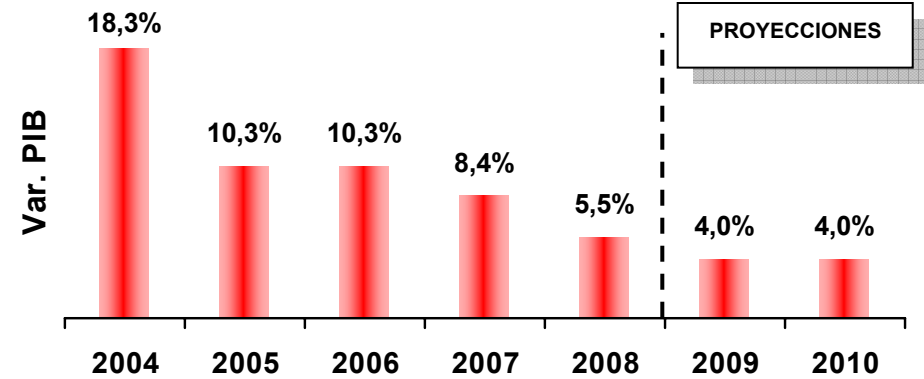
	2008	VIENEN POR MI		SIN PRISA Y SIN PAUSA		PROFUNDIZACION DE LA REVOLUCION	
		2009	2010	2009	2010	2009	2010
Crecimiento Económico PIB	5,50%	2%	1%	3-4%	4%	4%	4%
PIB Petrolero (Var. %)	2%	-2%	-2%	-1%	-1%	2%	2,50%
PIB No Petrolero (Var. %)	7%	3,50%	2,50%	3%	4,50%	5%	5,50%
Población (en millones)	28,1	28,4	28,8	28,4	28,8	28,4	28,8
Desempleo (%)	7,20%	9%	11%	9%	9,50%	8%	7%
Empleo Informal (%)	48%	51%	51,50%	44%	42,60%	40%	42%

Vienen por Mi	Sin Prisa y Sin Pausa	Profundización de la Revolución
Escenario de conflicto el cual, al tener la mayor inflación, los salarios reales son los más negativos, reduciendo el consumo como motor de crecimiento económico.	Escenario de menor inflación, el consumo tiene su protagonismo como motor del crecimiento económico. Sumado a una moderada inversión privada.	El escenario de mayor crecimiento económico gracias a la inversión del estado en estatizaciones y expansión de la capacidad, el consumo y la renta petrolera

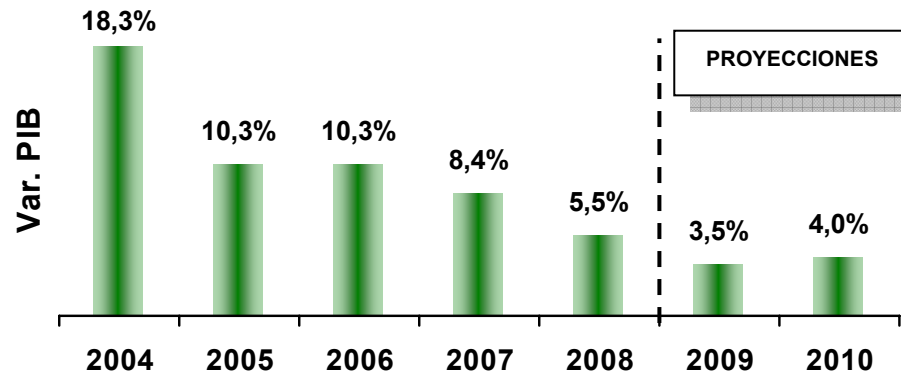
Vienen Por Mí



Profundización de la Revolución



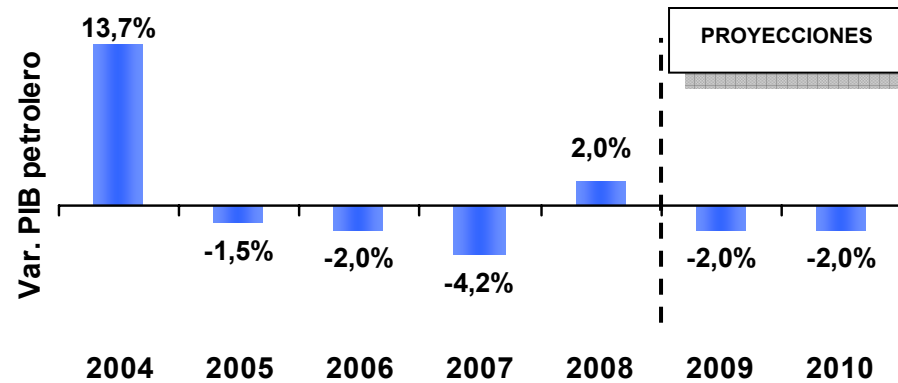
Sin Prisa y Sin Pausa



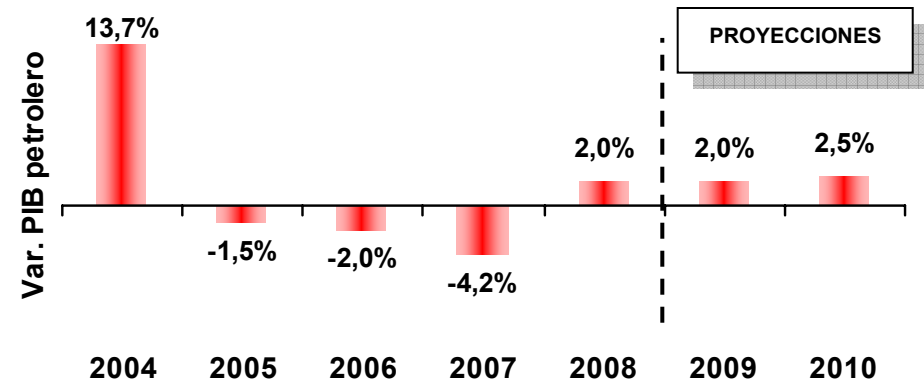
PIB PETROLERO

Vienen por Mi	Sin Prisa y Sin Pausa	Profundización de la Revolución
La menor disponibilidad de recursos obliga al estado a limitar la inversión dentro de PDVSA, produciéndose un decrecimiento en el PIB petrolero.	Disminuye el PIB petrolero gracias a una desaceleración moderada en el ritmo de inversión de PDVSA.	Una mayor disponibilidad de recursos y por ende una ampliación de las inversiones, causan un moderado crecimiento del PIB no petrolero entre 2% y 2,5%

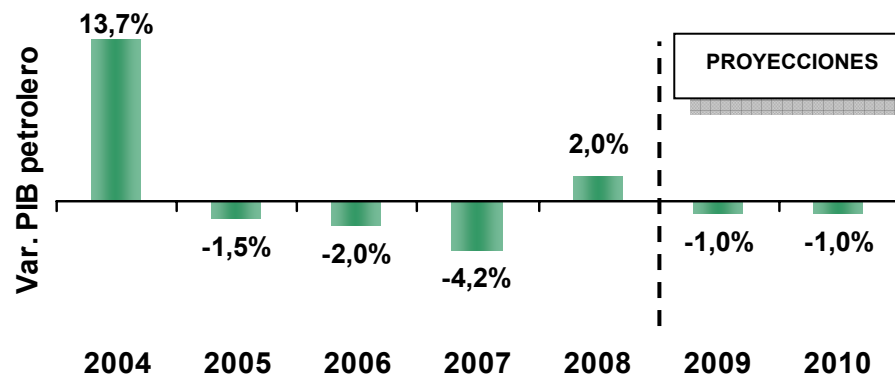
Vienen Por Mí



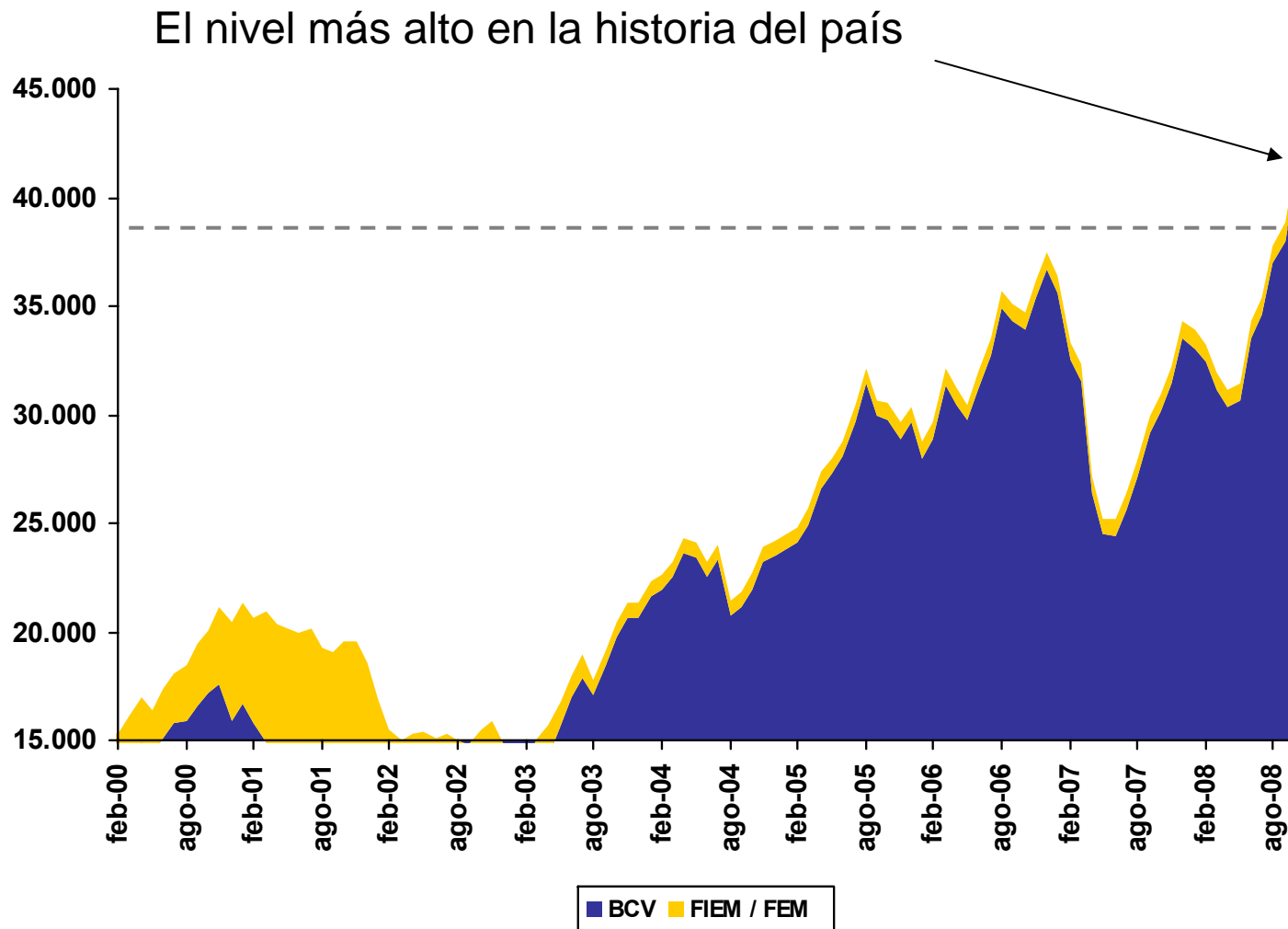
Profundización de la Revolución



Sin Prisa y Sin Pausa



1. Mercado Petrolero y sector externo
2. Gasto Público
3. Consumo público y privado, agregados monetarios
4. Crecimiento económico y mercado laboral
5. Reservas Internacionales, tipo de cambio e inversión



Fuente: BCV

	2008	VIENEN POR MI		SIN PRISA Y SIN PAUSA		PROFUNDIZACION DE LA REVOLUCION	
		2009	2010	2009	2010	2009	2010
Reservas Internacionales (MM USD)	39.400	31.130	32.000	34.000	35.000	32.247	30.000
BCV	38.570	31.950	32.860	34.810	35.850	33.027	30.760
FIEM / FEM	830	820	860	810	850	780	760

DISPONIBILIDAD DE RECURSOS

RESERVAS INTERNACIONALES BCV	—————>	40.000 MMUS\$
FONDEN	—————>	8-14 MMUS\$
FONDO MIRANDA IV	—————>	5 MMUS\$
FONDO SÚBITO	—————>	4-10 MMUS\$
OFICINA NACIONAL DEL TESORO, FIDEICOMISO MF, ARCAS PDVSA	—————>	?
TOTAL		55.000 - 65.000 MMUS\$

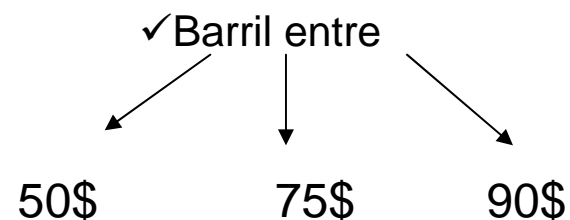
- ✓ Producción petrolera de 3 millones 666 mil barriles diarios.
- ✓ Exportación de 2 millones 996 mil barriles diarios.
- ✓ Monto del presupuesto 167.474.173.604 millones de bolívares.
- ✓ Inflación de 15%.
- ✓ Barril a 60 dólares.
- ✓ Ingresos petroleros de 77 mil 907 millones Bs.
- ✓ Tasa de cambio de 2,15 bolívares por dólar.

SUPUESTOS OFICIALES

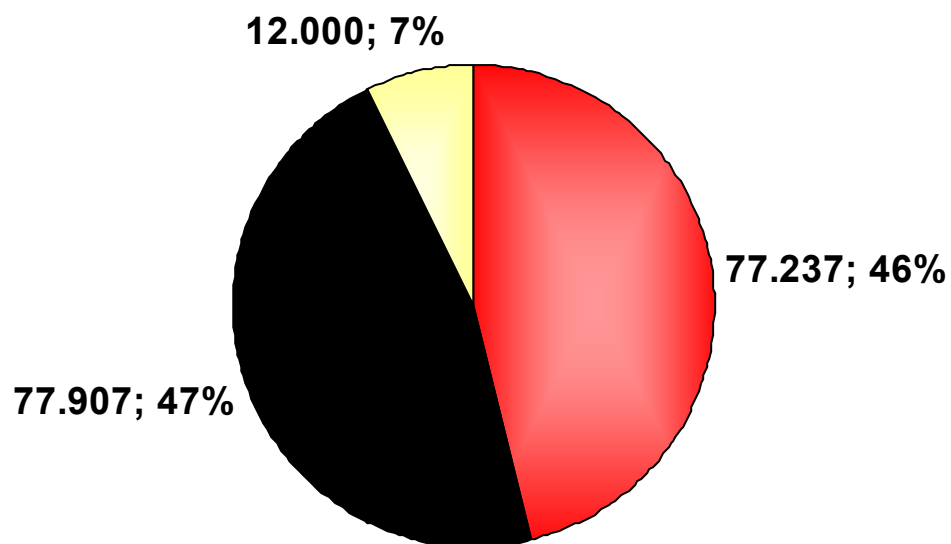
- ✓ Producción petrolera de 3.666 MBD
- ✓ Exportación de 2.996 MBD
- ✓ Inflación de 15%.
- ✓ Tasa de cambio de 2,15 bolívares por dólar.
- ✓ Barril presupuestado a 60\$.

SUPUESTOS DATANALISIS

- ✓ Producción petrolera de 2.350MBD
- ✓ Exportaciones de 1.500 MBD
- ✓ Inflación entre 35-45%
- ✓ Tasa de cambio entre 2,15 y 2,75 Bs/\$



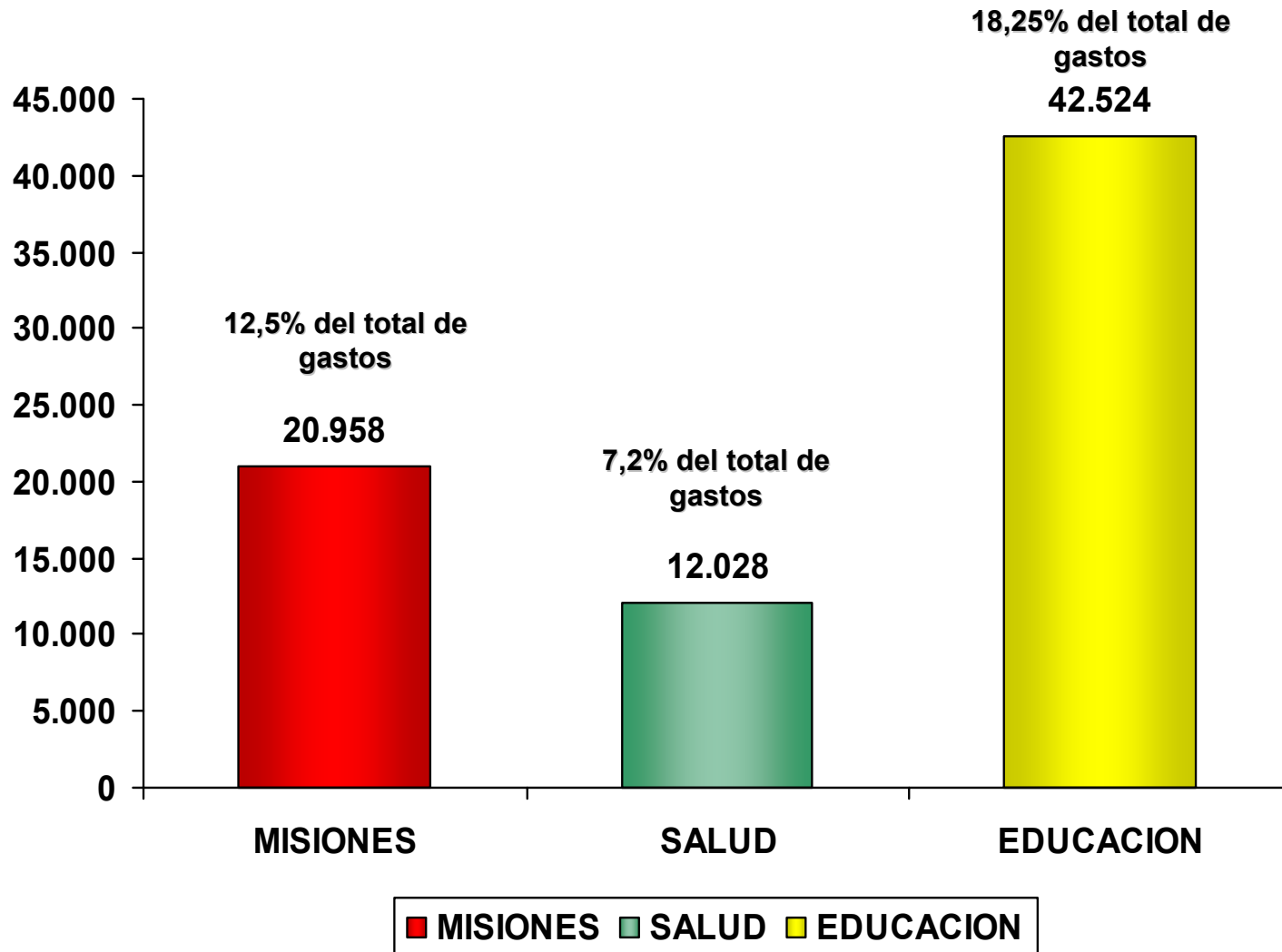
*Ingresos petroleros calculados a 60 US\$ por barril
Total: 167,5 millardos de BsF*



■ ingresos no petroleros ■ ingresos petroleros ■ endeudamiento

Fuente: Onapre/ cifras en millones de BsF

GASTOS



		50\$/barril	75\$/barril	90\$/barril
AUMENTAR INGRESOS	DEVALUACION	30%	15%	0%
	IVA	15%	12%	9%
	ITF	2,00%	1,50%	1,00%
	IDB	0,50%	0,25%	0
	IGS	N/A	N/A	50% sobre 70\$ B
	ARANCELES AL LUJO	crecientes	moderados	actuales
	AUMENTO GASOLINA			
	EMISIONES	constantes	moderadas	depende del EMBI+
DISMINUIR EGRESOS	AYUDAS A OTRAS NACIONES	-100%	-100%	continuan
	RECORTE INVERSIONES PUBLICAS	Significativamente	Recorte moderado	status quo
	RECORTE ESTATIZACIONES	Gasto mayormente corriente	Estatizaciones muy focalizadas	status quo
	COMPRA ARMAS	Recorte grande e incumplimiento de compromisos	Recorte moderado	status quo
	RECORTE GASTO CORRIENTE	moderado	mínimo	status quo